

Ziocompact



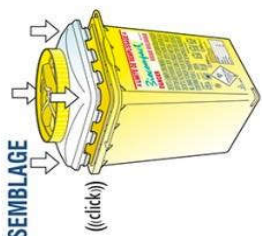
10L

5L

3L

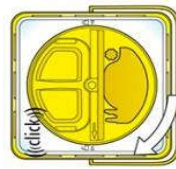
1,8L

ASSEMBLAGE



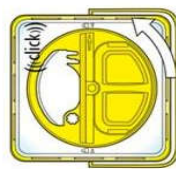
Alignez le couvercle sur le collecteur.
Appuyez fortement sur les coins du couvercle jusqu'à entendre « click »

OUVERTURE



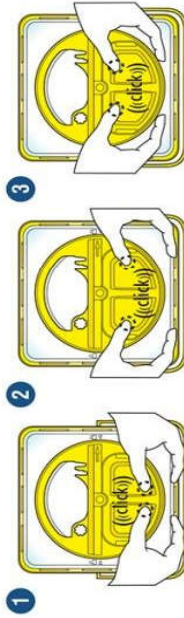
Tournez la partie ronde du couvercle dans le sens des aiguilles d'une montre jusqu'à entendre « click »

FERMETURE PROVISOIRE



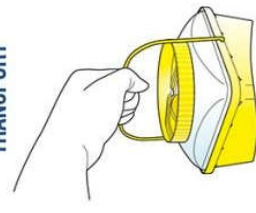
La fermeture provisoire s'obtient en tournant la partie ronde du couvercle dans le sens contraire des aiguilles d'une montre jusqu'à entendre « click »

FERMETURE DÉFINITIVE



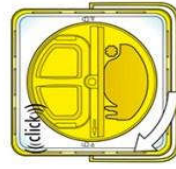
Pour obtenir la fermeture définitive, vérifiez que le couvercle soit complètement tourné dans le sens contraire des aiguilles d'une montre jusqu'à entendre « click » qui indique que la fermeture provisoire a été réalisée. Ensuite, appuyez sur la partie centrale jaune, sur les points et dans l'ordre indiqué sur les dessins, jusqu'à entendre les « click » qui indiquent que le couvercle est fermé définitivement.

TRANSPORT



Une fois le conteneur fermé définitivement, il peut être transporté par sa poignée

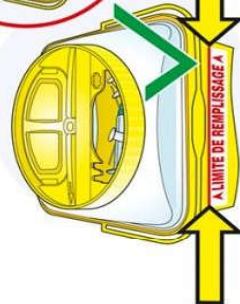
ÉLIMINATION DU MATÉRIEL



Pour effectuer correctement la dématérialisation, ouvrez complètement le couvercle jusqu'à entendre « click »



LIMITE DE REMPLISSAGE



NE JAMAIS DÉPASSER LA LIMITE DE REMPLISSAGE

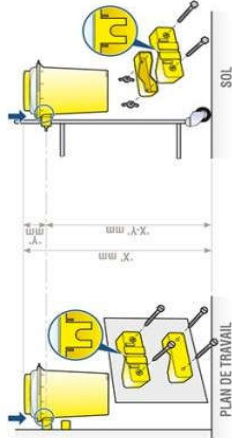
Système de dématérialisation des aiguilles et du matériel



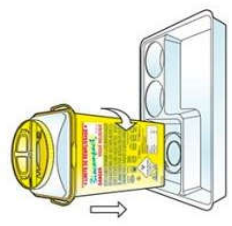
OBLIGATION DE SUPPORT



SUPPORT - MUR



SUPPORT - BARRE



ACCESSOIRES - PLATEAU

DÉCHETS D'ACTIVITÉS DE SOINS À RISQUES INFECTIEUX
CONFORME AUX NORMES NFX 30-511 ET ISO23907: 2012
CONFORME POUR LE TRANSPORT DE MATIÈRES DANGEREUSES
ATTENTION: NE JAMAIS FORCER POUR L'INTRODUCTION DES DÉCHETS
DÉCHETS À ÉLIMINER CONFORMÉMENT À LA RÉGLEMENTATION EN VIGUEUR
AUTOCLAVABLE À 121°C PENDANT 20 MIN. AVANT UTILISATION